

**Caractéristiques techniques**



<b>Energie de propulsion</b>	Diesel
<b>Nombre de cabines</b>	3
<b>Réservoir Eau Potable</b>	600 L
<b>Heure moteur</b>	1364
<b>Fabricant du Moteur</b>	Nanni 4/50
<b>Tirant Eau Max</b>	0.85 Mètre
<b>Passagers</b>	12
<b>Type de moteur</b>	intérieur
<b>Réservoir de carburant</b>	300 L
<b>Nombre de couchages</b>	6
<b>Année</b>	2003
<b>Toilettes</b>	2
<b>Douches</b>	2
<b>Largeur</b>	3.7 mètres
<b>Longueur</b>	10 mètres
<b>Poids à vide</b>	7100 Kgs
<b>Puissance Moteur</b>	50 CV
<b>Couleur</b>	blanc blanc
<b>Equipements</b>	Ancre, Batterie, Chauffage, Congélateur, Connecteur Bluetooth, Convertisseur, Cuisinière à gaz, Détecteur de gaz, Echelle de bain, Évier, Extincteur, feux de navigation, Four, Haut-parleurs de cockpit, Lecteur CD, Lecteur MP3, Passerelle, Plateforme de bain manuelle, Pompe de cale, Prise de quai, Radio, Réfrigérateur, Taud de flybridge, WC électrique

# BETTINA Sedan N1010

62,000.00€

---



# BETTINA Sedan N1010

62,000.00€



Ce bateau est disponible en Octobre 2024 & visible à Bellegarde (30). Le Nicols 1010 de la gamme Sedan est un bateau fluvial idéal pour 1 famille, ou 3 couples : il est composé de 3 cabines doubles (dont une avec hauteur sous barrot 100 cm environ au-dessus du couchage) et de 2 salles de [...]

Ce bateau est disponible en Octobre 2024 & visible à Bellegarde (30).

Le Nicols 1010 de la gamme Sedan est un bateau fluvial idéal pour 1 famille, ou 3 couples : il est composé de 3 cabines doubles (dont une avec hauteur sous barrot 100 cm environ au-dessus du couchage) et de 2 salles de bain qui offrent un confort suffisant pour un équipage de 6 personnes.

Le chantier Nicols Yacht c'est :

Un constructeur loueur-français, 35 ans d'expérience,  
Une gamme variée adaptée aux attentes des clients,  
De nouveaux modèles et des innovations permanentes,  
Une flotte à la silhouette élégante et racée,  
Des vedettes lumineuses, spacieuses et aérées,  
Des bateaux adaptés aux familles, avec un maximum de sécurité  
Des bases à taille humaine (exclusivité NICOLS®)

Une présence sur les plus belles régions de France, Les Pays-Bas, Hongrie, Allemagne et Portugal

Nos vedettes fluviales sont entretenues de manière rigoureuse tout au long de la saison avec une mise hors d'eau chaque hiver où un examen et une révision complète et minutieuse du pont et de la coque sont réalisés, accompagné d'un antifouling.

Les plus du service Nicols :

Grâce à notre réseau de bases implanté sur toute la France, certains de nos bases peuvent vous proposer leurs services. Ils bénéficient en effet de toute la connaissance de nos bateaux et d'un véritable savoir-faire:

L'amarrage de votre bateau,

L'hivernage avec réparation

Le montage d'équipement supplémentaire

Le Passage du permis

S.A.V. / Pièces détachées :

Nicols étant constructeur et loueur, nous disposons au sein de notre chantier d'un magasin où sont disponibles pièces détachées et autres accessoires. Nous nous tenons toujours à votre disposition pour vous apporter conseils et services.

Le budget annuel pour l'entretien ?

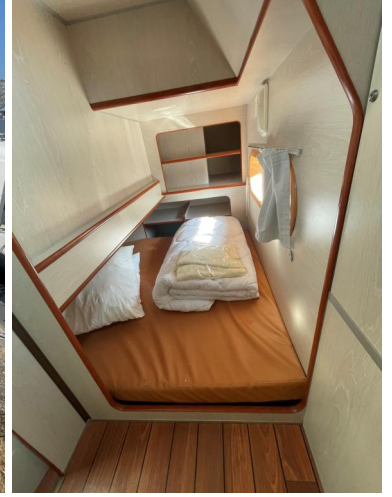
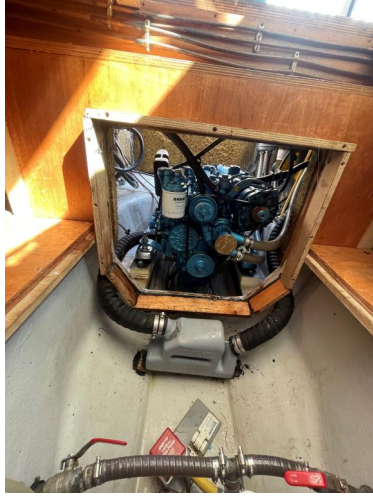
La conception des vedettes fluviales Nicols en coque polyester génère un très faible budget d'entretien ; leur conception simple, pratique et pragmatique, prévue à l'origine pour la location, contribue également à ce faible coût d'entretien.

En tant que propriétaire, une mise hors-d'eau est à prévoir tous les 3 / 4 ans. Pour le reste, au même titre qu'une voiture, il s'agit d'un entretien courant : vidange

Nous avons encore d'autres bateaux disponible à la vente, n'hésitez pas à nous contacter et nous trouverons un bateau pour vous.

# BETTINA Sedan N1010

62,000.00€





## Nos coordonnées

Vous êtes intéressé par ce modèle et vous souhaitez plus d'informations ? **N'hésitez pas à nous contacter.**  
**Nicols** Route du Puy Saint Bonnet 49300 Cholet - France **02 41 56 46 56**